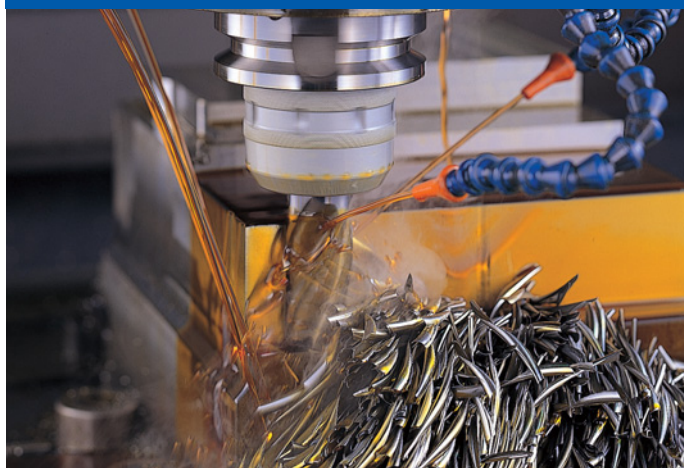


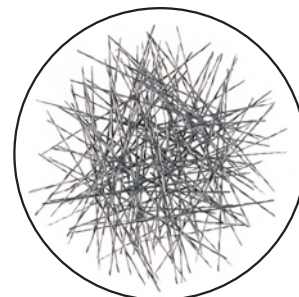
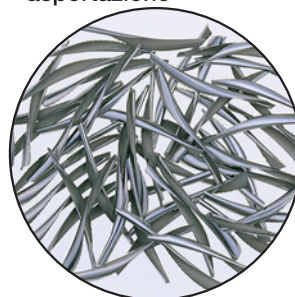
**Esternamente uguale,
ma chi lo usa riscontra notevoli qualità migliorative.**



I trucioli dimostrano le grandi capacità di lavoro

Possibilità di grande asportazione

Finitura perfetta



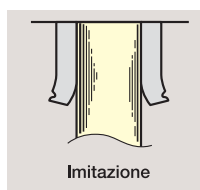
3 Nuovo sistema di bloccaggio e meccanismo antivibrante

Condizioni di taglio Fresa in **HSS** - Fresa in **M.D**

MANDRINO	FRESA	Condizioni di taglio	Ad x Rd
BT50-C32-90	HSS rivestito 32ø4t	V 38m/min S 380min ⁻¹ F 152mm/min	S55C 60mm OLIO 12mm
BT50-C42-95	HSS Sgrossatura 42ø 45ø6t	V 30m/min S 210min ⁻¹ F 130mm/min	S55C 110mm OLIO 20mm
BT50-C20-135 KM20-16	M.D. rivestito 16ø4t	V 176m/min S 3,500min ⁻¹ F 2,000mm/min	S55C 35mm 3mm
BT40-C25-70	HSS rivestito 25ø4t	V 38m/min S 480min ⁻¹ F 192mm/min	S55C 50mm OLIO 8mm
BT40-C16-60	M.D. rivestito 16ø4t	V 200m/min S 4,000min ⁻¹ F 2,000mm/min	S55C 30mm 3mm
BT30-C12-55 KM12-10	M.D. rivestito 10ø4t	V 160m/min S 5,000min ⁻¹ F 2,000mm/min	S50C 15mm 3mm
BT30-C12-55	HSS non rivestito 12ø4t	V 30m/min S 800min ⁻¹ F 250mm/min V 228m/min S 6,000min ⁻¹ F 3,600mm/min	S50C 18mm ACQUA 4mm ALLUMINIO 20mm ACQUA 3mm

4 Nuovo sistema di bloccaggio sull'estremità

Bloccaggio sull'estremità: garanzia di precisione in fresatura. La rugosità della superficie e la vita dell'utensile sono strettamente condizionati dal bloccaggio sull'estremità del mandrino. Il nostro nuovo sistema non ha rivali e garantisce fresature pesanti o superfiniture. Solo il mandrino Multi-Lock NIKKEN garantisce una perfetta chiusura della fresa a partire da 3 mm dall'estremità.



5 Fresatura senza problemi, grazie alla forza e alla precisione di bloccaggio

L'usura dei rulli dopo 4 o 5 anni di lavoro è di appena 1~2 microns. Questo grazie alla quantità di rulli presenti nella gabbia e alla qualità del materiale che NIKKEN sceglie. La nuova serie "ANNIVERSARY" ha inoltre il vantaggio di un doppio contatto tra le superfici rettificate di ghiera e base cono. Un nuovo sistema interno fa sì che, a mandrino bloccato, rulli e ghiera ammortizzino le vibrazioni che si trasmettono dall'utensile al cono, garantendo silenziosità e dolcezza anche durante lavorazioni molto gravose.



6 Alta precisione di concentricità

Solo il mandrino Multi-Lock NIKKEN può garantire una precisione di concentricità di 5 µ a 100 mm dall'attacco.

