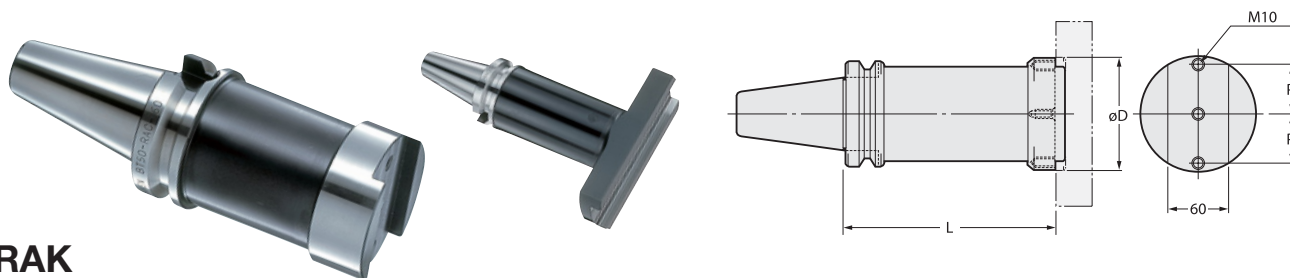
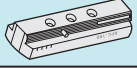



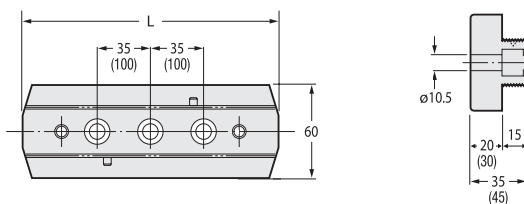
Attacchi modulari per barenatura di grandi diametri **NIKKEN**



RAK

Articolo	Campo di barenatura	L	D	P	Tipo di piastra RPC	Bullone di fissaggio
BT(IT).-RAK-L						
(IT40)BT40-RAK-130	ø130~230	130	102	35	RPC-130, 180	
BT50-RAK-110 (IT50)	ø130~330	110			RPC-130, 180, 230, 280	
-RAK-160		160				
-RAK-210		210				
-RAK-330-125	ø330~580	125	240	100	RPC-330, 380, 430, 480, 530	M1020




Piastre per grandi diametri (RPC)



Le dimensioni tra () sono per: RPC-330, 380, 430, 480 e 530.

RPC

Articolo	Campo di barenatura	L	Articolo	Campo di barenatura	L
RPC-130	ø130~180	118	RPC-330	ø330~380	316
-180	ø180~230	166	-380	ø380~430	366
-230	ø230~280	216	-430	ø430~480	416
-280	ø280~330	266	-480	ø480~530	466
			-530	ø530~580	516

Tipo di cartuccia		
RCC-130	MCC-130	MCC-130B
		
Cartuccia RAC per sgrossare	Cartuccia ZMAC per finire	Bilanciatore

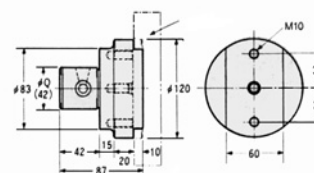
N.B. Per ordinare un set completo comprensivo di MCC-130 e MCC-130B, l'articolo è: "S"-MCC-130

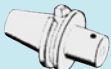
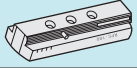

Base modulare per grandi diametri per piastra RPC



Q

Piastra RPC

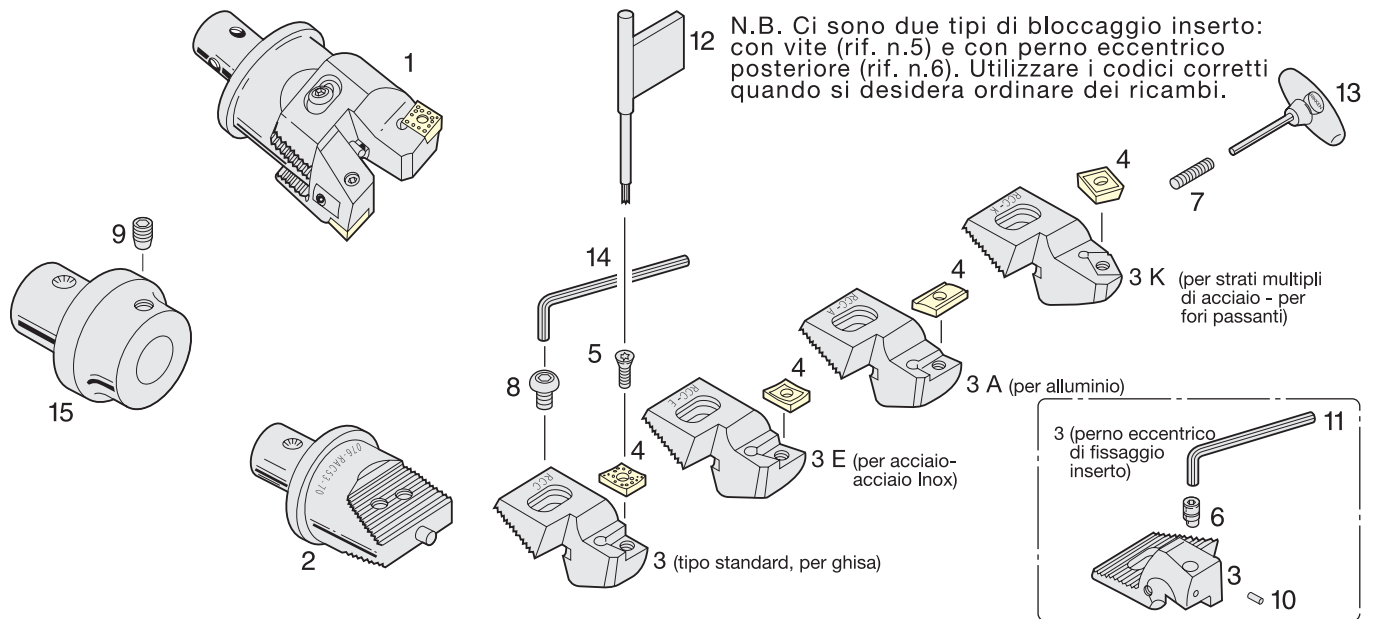


Articolo	Campo di barenatura	Attacco 	Tipo di piastra RPC	Bullone di fissaggio
Q no. - Min D				
Q42-42-RPC-130	ø130~145	(IT) BT40 - Q42 - 95 (IT) BT50 - Q42 - 125	RPC-130, 180, 230, 280	 M1020

BARENI

Ricambi per testine modulari RAC lista n.1

NIKKEN



Campo di barenatura		1	2	3	4	5	6	7	8	9	10	11	12	13	14	15
		Testina di barenatura completa RAC	Base RAC	Cartuccia	Inserto	Vite fissaggio inserto	Perno eccentric. fiss. inserto	Vite regolaz. misura	Vite blocc. cartucc.	Grano blocc. distanz.	Spina di rame	Chiave per perno n. 6	Chiave per vite n. 5	Chiave per regolaz.	Chiave per vite n. 8	Distanziale ribassato
ø 25 ~ 33	Ghisa	12-RAC 25- 55	12-RAC025- 55B	RCC-025	CC07	CSM-20	-	M508	G-25	B12	-	-	T10		M3	SP26-12-30
	Acciaio	- 55		CC07	CSM-20											
	Alluminio	- 55A		-25A	AEG12	CSM-21										
	Fori passanti	- 55K		-25K	SC09	CSM-22										
ø 32 ~ 45	Ghisa	16-RAC 32- 55	16-RAC 32- 55B	RCC-32	CC08	CSM-25	-	M512	G-32	B16	-	-	T15		M4	SP26-16-30
	Acciaio	- 55		CC08	CSM-25											
	Alluminio	- 55A		-32A	AEG12	CSM-21										
	Fori passanti	- 55K		-32K	SC09	CSM-22										
ø 43 ~ 55	Ghisa	20-RAC 43- 70	20-RAC 43- 70B	RCC-43	CN08	CSM-70	CSM-43	M514	G-43	B20	R12	M3	T20S		M5	SP26-20-30
	Acciaio	- 70E		-43E	CC12	CSM-75										
	Alluminio	- 70A		-43A	AEG16	CSM-80										
	Fori passanti	- 70K		-43K	SC12	CSM-85										
ø 53 ~ 70	Ghisa	26-RAC 53- 70	26-RAC 53- 70B	RCC-53	CN08	CSM-70	CSM-43	M518	G-53	-	-	-	T15	M2.5		-
	Acciaio	- 70E		-53E	CC12	CSM-75										
	Alluminio	- 70A		-53A	AEG16	CSM-80										
	Fori passanti	- 70K		-53K	SC12	CSM-85										
ø 70 ~ 100	Ghisa	26-RAC 70- 70	26-RAC 70- 70B	RCC-70	CN08	CSM-70	CSM-43	M528	G-70	-	R12	M3	T20S		M6	-
	Acciaio	- 70E		-70E	CC12	CSM-75										
	Alluminio	- 70A		-70A	AEG16	CSM-80										
	Fori passanti	- 70K		-70K	SC12	CSM-85										
ø 70 ~ 100	Ghisa	34-RAC 70- 85	34-RAC 70- 85B	RCC-70	CN08	CSM-70	CSM-43	M528	G-70	-	R12	M3	T20S		M6	-
	Acciaio	- 85E		-70E	CC12	CSM-75										
	Alluminio	- 85A		-70A	AEG16	CSM-80										
	Fori passanti	- 85K		-70K	SC12	CSM-85										
ø 100 ~ 130	Ghisa	42-RAC100-100	42-RAC100-100B	RCC-100	CN08	CSM-70	CSM-43	M538	G-70	-	R12	M3	T20S		M6	-
	Acciaio	-100E		-100E	CC12	CSM-75										
	Alluminio	-100A		-100A	AEG16	CSM-80										
	Fori passanti	-100K		-100K	SC12	CSM-85										

N.B. Testine di barenatura tipo E-A-K non sono normalmente disponibili a ns. magazzino.

*La base RAC è identica per tutte le testine. Se non diversamente specificato, verranno fornite cartucce ed inserti del tipo Standard (per acciai basso legati).

*Ci sono due tipi di bloccaggio inserto: con vite (rif. 5) e con perno eccentrico posteriore (rif. 6); utilizzare i codici corretti per ordinare ricambi.

*Il codice RCC della cartuccia è riferito al pezzo singolo; per ordinare la coppia di cartucce usare il codice S-RCC... (es. S-RCC-025)