
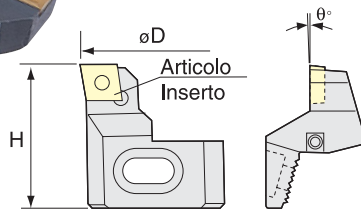
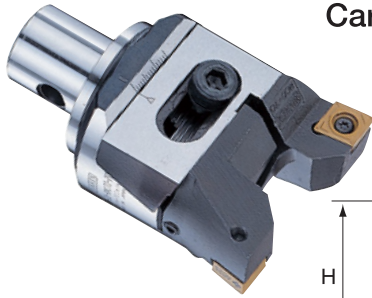


# Ricambi e cartucce per lavorazioni specifiche per testine modulari RAC lista n. 2



Il corpo base RAC (  ) è identico per tutte le testine. Selezionare i tipi di cartuccia RAC e gli inserti in base al tipo di materiale e al tipo di lavorazione.

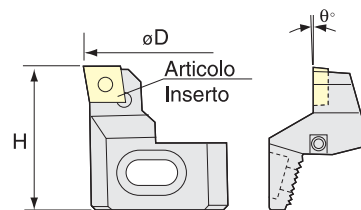
## Cartuccia RCC Standard (per ghisa, acciaio dolce)



Articolo Min D	Campo di barenatura D	H	θ	Articolo Inserto		
				per ghisa	per acciaio	
<b>RCC- 25</b>	25 ~ 32	41	0°	CC08	CC08	
<b>-025</b>		38		CC07	CC07	
<b>- 32</b>	32 ~ 45	41		CC08	CC08	
<b>- 43</b>	43 ~ 55	46		-3°	CN08	-
<b>- 53</b>	53 ~ 70	50				
<b>- 70</b>	70 ~ 100	55				
<b>-100</b>	100 ~ 130	57				

\*L'inserto non è incluso. \*Sono disponibili, su richiesta, cartucce sfalsate con H: +0.3.  
\*Per ordinare una coppia di cartucce indicare: es. S.RCC-32.

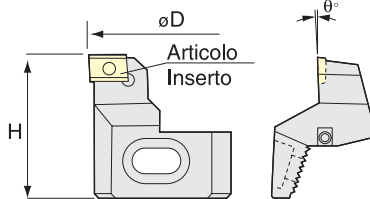
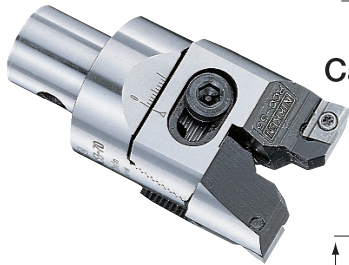
## Cartuccia RCC per acciaio, acciaio inox (solo a richiesta)



Articolo Min D	D	H	θ	Articolo Inserto	
				per acciaio	
<b>RCC- 43E</b>	43 ~ 55	46	+3°	CC12	
<b>- 53E</b>	53 ~ 70	50			
<b>- 70E</b>	70 ~ 100	55			
<b>-100E</b>	100 ~ 130	57			

\*Cartucce ø 25 - 45 identiche al tipo standard  
\*L'inserto non è incluso

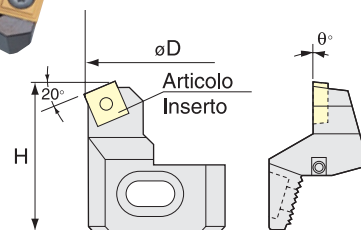
## Cartuccia RCC per alluminio (solo a richiesta)



Articolo Min D	D	H	θ	Articolo Inserto	
				per alluminio	
<b>RCC- 25A</b>	25 ~ 32	38	+6°	AEG12	
<b>- 32A</b>	32 ~ 45	41			
<b>- 43A</b>	43 ~ 55	46		AEG16	
<b>- 53A</b>	53 ~ 70	50			
<b>- 70A</b>	70 ~ 100	55			
<b>-100A</b>	100 ~ 130	57			

\*L'inserto non è incluso  
\*Può anche essere usato per finitura superfici fondo foro  
\*Per ordinare una coppia di cartucce, indicare: es. S.RCC - 25 A

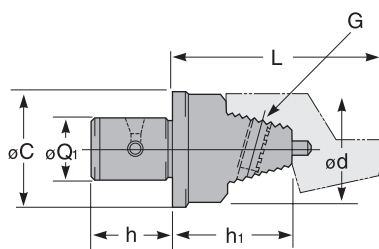
## Cartuccia RCC per strati multipli acciaio, fori passanti, smussature (solo a richiesta)



Articolo Min D	D	H	θ	Articolo Inserto	
				per fori passanti	
<b>RCC- 25K</b>	25 ~ 32	41	0°	SC09	
<b>- 32K</b>	32 ~ 45				
<b>- 43K</b>	43 ~ 55	46		SC12	
<b>- 53K</b>	53 ~ 70	50			
<b>- 70K</b>	70 ~ 100	55			
<b>-100K</b>	100 ~ 130	57			

\*L'inserto non è incluso \*Per ordinare una coppia di cartucce, indicare: es. S. RCC - 25 K

## Dimensioni del corpo base RAC

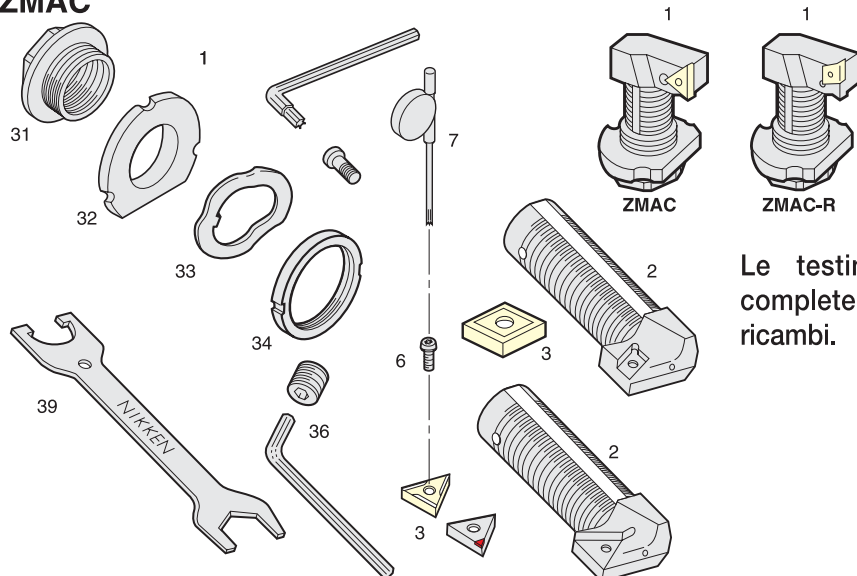


Articolo Q <sub>1</sub> - Min D - L	Campo di barenatura D	h	h <sub>1</sub>	C	G	d
<b>12-RAC-025- 55B</b>	34					
<b>16-RAC- 32- 55B</b>	32~45	22	31	31	M6	30
<b>20-RAC- 43- 70B</b>						
<b>26-RAC- 53- 70B</b>	53~70	28	40	50	M8	45
<b>26-RAC- 70- 70B</b>						
<b>34-RAC- 70- 85B</b>	70~100	36	53	64	M8	60
<b>42-RAC-100-100B</b>						


# Ricambi per testine ZMAC

**NIKKEN**

ZMAC

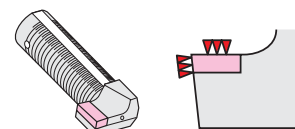



Le testine NIKKEN ZMAC vengono fornite complete. Qui di seguito potete trovare tutti i ricambi.

 Campo di barenatura	1	2	3	6	7	31	32	33	34	36	39
	Testina ZMAC	Cartuccia	Inseri triangolari	Vite bloccaggio inserti	Chiave bloccaggio inserti	Anello micro-metrico	Flangia di bloccaggio	Molla sagomata	Ghiera di precarico	Vite di fermo	Chiave per registrazione
15.9~20.2	M 2HZ-16	M 2HZ-16C	3MP-C,B	M2045	T6	9M216D	9M216L	9M216W	9M216P	M361	M392
19.8~25.2	M 2HZ-20	M 2HZ-20C				9M220D	9M220L			M362	
24.8~32.2	M 3HZ-25	M 3HZ-25C				9M325D	9M325L	M333	9M325P	M363	
31.8~42.2	M 4HZ-32	M 4HZ-32C	4MP-C,B	M2070		9M432D	9M432L	M334	M344	M365	M394
41.8~55.2	M 5HZ-42	M 5HZ-42C	6MP-C,B	M2577 (M2562D*)	T8	9M542D	9M542L	M335	9M542P	M366	ZM395
54.8~70.2	M 5HZ-55	M 5HZ-55C				9M770D	9M770L	M337	9M770P	M360	M397
69.8~85.2	M 7HZ-70	M 7HZ-70C				9M108D	9M108L	M330	9M108P	M367	M390
84.8~100.2	M10HZ- 85	M10HZ- 85C								M368	
99.5~140.5	M10HZ-100	M10HZ-100C								M369	
139.5~180.5	M10HZ-140	M10HZ-140C									



\*Testine e cartucce sono fornite senza inserto

\*Quando si utilizza l'inserto Diamante (6MP-D) bisogna bloccare l'inserto con la vite M2562D\*



 Campo di barenatura	1	2	3	6	7
	Testina ZMAC	Cartuccia	Inserto romboidale	Vite fissaggio inserto	Chiave blocc. vite inserto
31.8~42.2	M 4HZ-32R	M 4HZ-32RC	CC06-C	M2560	T8
41.8~55.2	M 5HZ-42R	M 5HZ-42RC		M2577	
54.8~70.2	M 5HZ-55R	M 5HZ-55RC			
69.8~85.2	M 7HZ-70R	M 7HZ-70RC	CC08-C	M4090	T15
84.8~100.2	M10HZ-85R	M10HZ-85RC		M4012	
99.5~140.5	M10HZ-100R	M10HZ-100RC	CC12-C	M5012	T15
139.5~180.5	M10HZ-140R	M10HZ-140RC			

La cartuccia ZMAC42 o più grande è costruita in 2 parti, perciò occorre sostituire soltanto la testa, anziché tutta la cartuccia

Campo di barenatura	Testa della cartuccia		Vite bloccaggio testa
			
41.8~ 55.2	M 5HZ-42CH	M 5HZ-42RCH	M512
54.8~ 70.2	M 5HZ-42CH	M 5HZ-42RCH	" "
69.8~ 85.2	M 7HZ-70CH	M 7HZ-70RCH	M625
84.8~100.2	M10HZ- 85CH	M10HZ- 85RCH	M825
99.5~140.5	M10HZ-100CH	M10HZ-100RCH	M835
139.5~180.5	M10HZ-100CH	M10HZ-100RCH	M835

\*Le cartucce e le testine vengono fornite senza inserti