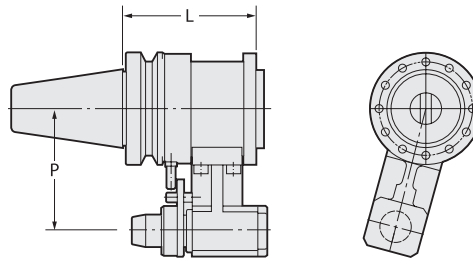
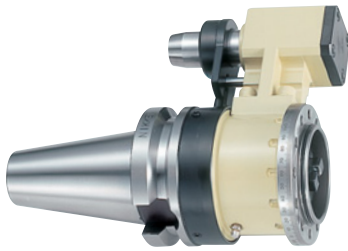


Teste angolari modulari

NIKKEN

Testa modulare disassata AHM

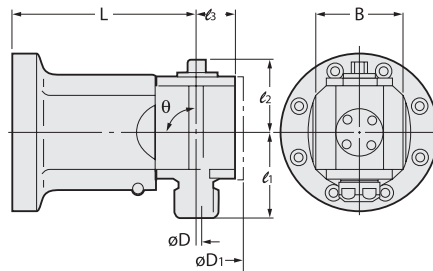


MAX **6000** giri/min

CONO	ARTICOLO	L	P	Peso (kg)	Teste modulari applicative
No.40	BT40(IT40)-AHM-100	100	65	4.5	
No.50	BT50(IT50)-AHM-120	120	110	11.5	

*Il perno conico si innesta nel blocchetto di posizionamento (esso varia da macchina a macchina).
*Oltre all'attacco BT si possono avere anche gli attacchi ISO.

Testa modulare a 90° AHM90



Spiegazione dell'articolo

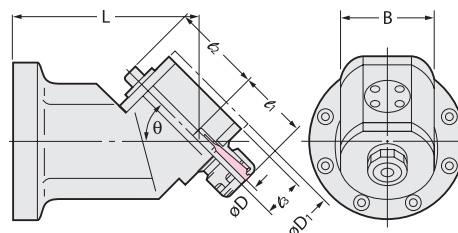
AHM90 - **SK6** - **80**

- Lugh. da base cono
- Tipo di pinza
- Testa modulare a 90°

SK6: MAX **6000** giri/min SK10,16: MAX **4000** giri/min

ARTICOLO	D	l ₁	l ₂	l ₃	D ₁	B	ø	Peso (kg)	Pinze
AHM90-SK 6-80, 120, 150*	0.7~6	42	35	22	50	48	90	3.0, 4.0, 4.5	SK 6
-SK10-80, 120, 150*	1.75~10	63	57	32	64	60		3.5, 4.5, 5.0	SK 10
-SK16-80, 120, 150*	2.75~16	66	58	35	74	70		4.2, 5.2, 5.7	SK 16

Testa modulare a 30°, 45°, 60° AHM45



Spiegazione dell'articolo

AHM45 - **SK6** - **120**

- Lugh. da base cono
- Tipo di pinza
- Testa modulare a 45°

SK6: MAX **6000** giri/min SK10,16: MAX **4000** giri/min

ARTICOLO	D	l ₁	l ₂	l ₃	D ₁	B	ø	Peso (kg)	PINZE
AHM45-SK 6-120, 150*	0.7~6	27	67	22	50	52	45	3.0, 4.0, 4.5	SK 6
-SK10-120, 150*	1.75~10	39	80	30	64	60		3.5, 4.5, 5.0	SK 10
-SK16-120, 150*	2.75~16	38	90	35	74	70		4.2, 5.2, 5.7	SK 16

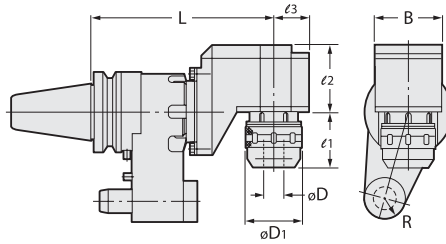
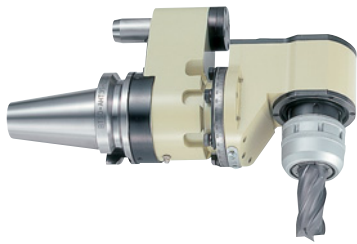
*Per le pinze vedi pag.
*Le angolazioni a 30° e 60° sono considerate speciali, con tempi lunghi di consegna.

VARIE

Teste angolari monoblocco



Testa angolare disassata



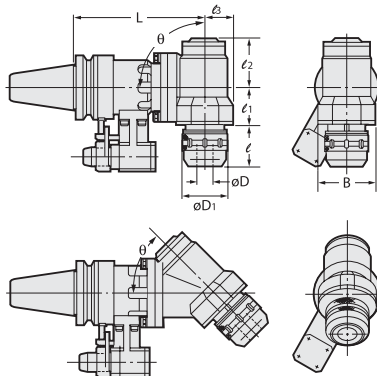
Spiegazione dell'articolo

- BT40 - AF K 16 - 200**
- Lungh. da base cono
 - MAX. ø pinza
 - Tipo di mandrino
K= Slim Chuck
C= Multi Lock
 - Testa disassata
 - Attacco

CONO	Articolo	D	D ₁	l ₁	l ₂	l ₃	B	R	max. giri	Peso (kg)	Pinze
No.40	BT40-AFK16-200	2.75~16	40	50	85	35	70	17.5	2,000	8.5	SK 16
	(IT40)-AFC20-200	2~20	52	56						8.7	KM 20
No.50	BT50-AFC20-230	2~20	52	58	85	45	84	25	2,000	17.0	KM 20
	(IT50)-AFC32-230	3~32	69	65						17.2	KM 32

*Il perno conico si innesta nel blocchetto di posizionamento (esso varia da macchina a macchina).

Testa angolare monoblocco a 90° e 45°



Spiegazione dell'articolo

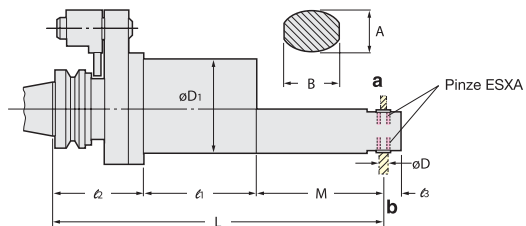
- BT40 - AH K 10 - 195 - 90**
- angolo: 30°, 45°, 60°, 90°
 - Lungh. da base cono
 - MAX. ø pinza
 - Tipo di mandrino
K= Slim Chuck
C= Multi Lock
 - Testa disassata
 - Attacco

CONO	ARTICOLO D-L	D	D ₁	l	l ₁	l ₂	l ₃	B	max. giri	Peso (kg)	Pinze
No.30	BT30-AHK10-120-90	1.75~10	27.5	20	49	50	27.5	55	2,000	3.0	SK 10
No.40	BT40-AHK10-180,220*-90	1.75~10	27.5	18	45	57	32	60	4,000	8.0, 9.0	SK 10
	(IT40)-AHK16-180,220*-90	2.75~16	40	25	41	58	35	70		8.7, 9.7	SK 16
	-AHC20-160,250*-90	2~20	52	57	58	61	37	80	2,000	7.1, 11.1	KM20
No.50	BT50-AHK10-200,240*-90	1.75~10	27.5	18	45	57	32	60	4,000	15.0, 16.0	SK 10
	(IT50)-AHK16-200,240*-90	2.75~16	40	25	41	58	35	70		15.7, 16.7	SK 16
	-AHK25-210,300*-90	16~25.4	55	57	60	82	45	90	2,000	17.2, 22.2	SK 25
	-AHC32-210,300*-90	3~32	69							17.5, 22.5	KM32

*Gli articoli contrassegnati con * sono adatti per lavorazioni leggere.

*Il perno conico si innesta nel blocchetto di posizionamento (esso varia da macchina a macchina).

Testa angolare per fori profondi



MAX 3500giri/min

CONO	ARTICOLO D-L	D	D ₁	A	B	M	l ₁	l ₂	l ₃	Peso (kg)	Pinze
No.40	BT40-AHPL6-270	3~6	80	36	45	103	92	75	15	6.0	ESXA6
No.50	BT50-AHPL8-288	3~8	90	43	50	125	61	102	20	16.0	ESXA8

*Le pinze ESXA sono disponibili anche nei ø 3 e 6

*Questo articolo è sempre considerato speciale e quindi con tempi lunghi di consegna.