

Guida alla scelta della tavola girevole NIKKEN più appropriata **NIKKEN**

Tavole girevoli collegate al controllo macchina come 4° e 5° asse integrato

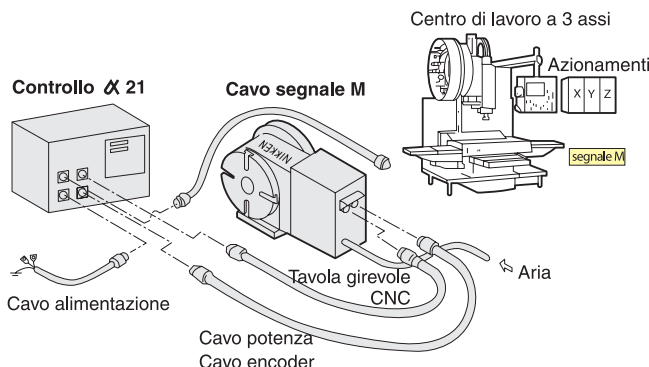
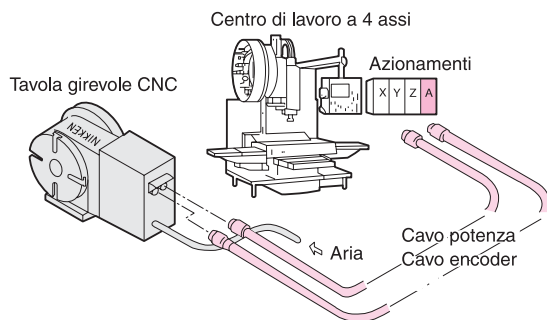
Tutte le tavole NIKKEN possono essere usate come asse addizionale su tutti i centri di lavoro e con tutti i tipi di controllo e di motore.

Vedi P. 37 con le seguenti attenzioni:

1. L'azionamento del 4° e 5° asse deve essere della stessa marca di quello usato per gli assi X, Y e Z.
2. I motori devono essere dello stesso costruttore degli altri motori. La taglia del motore e il modello di azionamento devono essere compatibili con il modello di tavola prescelto.
3. Le dimensioni della tavola variano a seconda delle dimensioni del motore utilizzato.
4. Per l'installazione della tavola come asse integrato oltre al motore e all'azionamento adatti, occorre avere i cavi, i connettori, l'eventuale centralina idraulica o presa d'aria e inserire nel controllo macchina i parametri previsti dal costruttore.

Tavole girevoli CNC con controllo NIKKEN segnale M

Le tavole CNC con il controllo NIKKEN $\alpha 21$ colloquiano con il controllo macchina tramite un sola M ausiliaria e possono quindi essere utilizzate su tutti i centri di lavoro, nelle fresatrici a controllo, e macchine tradizionali. Divisioni di precisione, uguali e ineguali (da 2 a 9999), fresature ad arco ed elicoidali si possono eseguire con estrema facilità, vedi P. 49. In questa versione le tavole sono sempre fornite con cavi, motore e controllo.



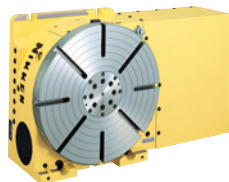
Spiegazione del codice

Tavola girevole ad 1 asse

CNC 401

F A - M

- Senza lettera: senza motore M: con motore
- A: motore a corrente alternata
- Senza lettera: motore a corrente continua
- Denominazione motore $\alpha 21$ P.37
- A21: $\alpha 21$, F: FANUC, M: MELDAS
- T: TOSNAC, Y: YASNAC, O: OSP
- S: SANYO, Z: SIEMENS
- Posizione motore: Senza lettera: a destra, L: a sinistra, B: montato posteriormente, T: montato in alto
- Posizione motore: Senza lettera: orizzontale, V: verticale
- Diametro della tavola (mm)
- Tavola verticale/orizzontale



CNC401

Tavola girevole inclinabile 5AX

5AX- 350

F A - M

- Senza lettera: senza motore M: con motore
- A: motore a corrente alternata
- Senza lettera: motore a corrente continua
- Denominazione motore $\alpha 21$ P.37 W α 21: 2 assi con $\alpha 21$
- DA21: asse inclinabile con controllo $\alpha 21$
- F: FANUC, M: MELDAS, T: TOSNAC, Y: YASNAC, O: OSP, S: SANYO, Z: SIEMENS
- Posizione motore su asse rotante: Senza lettera: motore montato a destra, L: motore montato a sinistra
- Diametro della tavola (mm)
- Posizione motore su asse inclinabile: Senza lettera: motore laterale, B: motore posteriore
- Codice tavola a 2 assi



5AX-350

Tavola CNC a piatti multipli

CNC 100-2W-120

F A - M

- Senza lettera: senza motore M: con motore
- A: motore a corrente alternata
- Senza lettera: motore a corrente continua
- Denominazione motore $\alpha 21$ P.37
- Posizione motore: Senza lettera: a destra, L: a sinistra, T: montato in alto
- Interasse tra i piatti 120, 250, 320
- Numero piatti 2W, 3W, 4W, 5W, 6W
- Diametro piatti
- Tavola verticale/orizzontale



CNC100-2W

Tavola girevole e inclinabile a piatti multipli

5AX - 2MT - 105 - 120

F A - M

- Senza lettera: senza motore M: con motore
- A: motore a corrente alternata
- Senza lettera: motore a corrente continua
- Denominazione motore $\alpha 21$ P.37
- Posizione motore su asse rotante: Senza lettera: motore montato a destra, L: motore montato a sinistra
- Interasse tra piatti
- Diametro piatti
- N° piatti
- Codice tavola a 2 assi



5AX-2MT-105

Tavole indexate e continue

NSV X 400

F A - M

- Senza lettera: senza motore M: con motore
- A: motore a corrente alternata
- Senza lettera: motore a corrente continua
- Denominazione motore $\alpha 21$ P.37
- Posizione motore: Senza lettera: motore montato a destra, L: motore montato a sinistra
- Diametro tavola
- X: tavola indexata e continua
- Z: tavola solo indexata
- con dentatura Hirth



NSVX400

Tavola con rotazione controllata e inclinazione manuale

NST 300

F A - M

- Senza lettera: senza motore M: con motore
- A: motore a corrente alternata
- Senza lettera: motore a corrente continua
- Denominazione motore $\alpha 21$ P.37
- Posizione motore: Senza lettera: motore montato a destra, L: motore montato a sinistra
- Diametro tavola
- Codice tavola con inclinazione manuale



NST300