



CUTTING TOOL CATALOGUE

DRILLING

The logo for VEGA INTERNATIONAL TOOLS is located in the bottom right corner. It features the word 'VEGA' in a large, bold, white sans-serif font, with 'INTERNATIONAL' and 'TOOLS' stacked in smaller white sans-serif font below it. The logo is set against a blue background that appears to be a corner of a document being peeled away from the dark blue cover.

VEGA
INTERNATIONAL
TOOLS



ACHTECK DRILL

PUNTE AD INSERTI

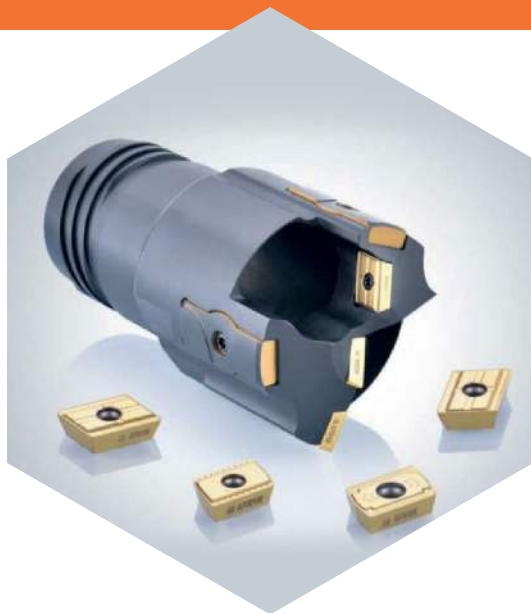
Due famiglie di punte da $\varnothing 3$ a $\varnothing 50$ fino a 4xD

- ▶ con inserto tipo SPMT
- ▶ con inserto tipo WCMT

PUNTE INTEGRALI IN METALLO DURO




- ▶ Punta in metallo duro integrale
- ▶ 3XD, 5XD con e senza fori di lubrificazione
 - ▶ Da $\varnothing 3$ a $\varnothing 16$





INSERTI PER PUNTE FORATURA PROFONDA

- ▶ Inserti e pattini per punta
- ▶ Foratura profonda

NOME ROMPTRUCIOLO	PREPARAZIONE DI SPIGOLO	APPLICAZIONE
DH		<ul style="list-style-type: none"> ▶ generale ▶ indicato per alta velocità di taglio e alto avanzamento ▶ controllo truciolo eccellente in ogni condizione
DL		<ul style="list-style-type: none"> ▶ indicato nelle lavorazioni di materiali a basso tenore di carbonio e duplex
LH		<ul style="list-style-type: none"> ▶ geometria aperta ▶ indicato nelle lavorazioni con alti avanzamenti

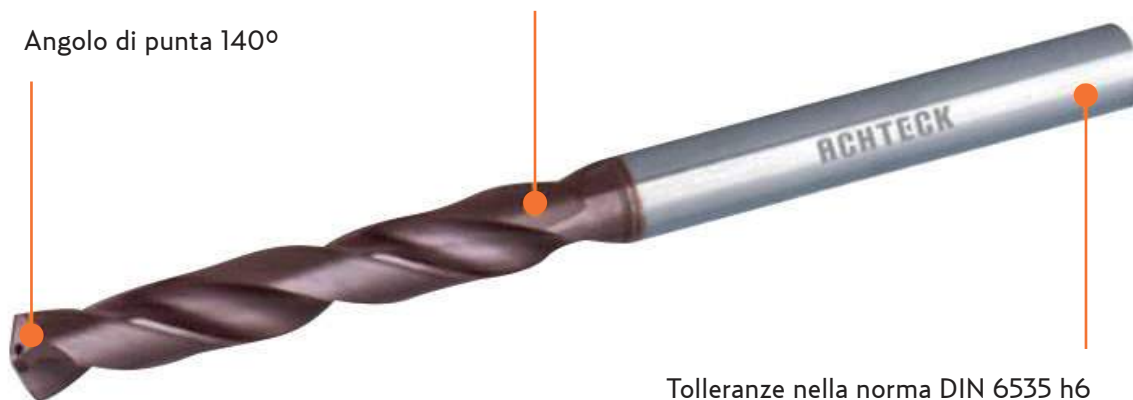


Vantaggi del corpo punta

Caratteristiche del grado AP30P1U

- ▶ Nuovo grado sviluppato da ACHTECK
- ▶ Grado per uso universale e rivestimento con ottima resistenza all'usura

Angolo di punta 140°



Tolleranze nella norma DIN 6535 h6

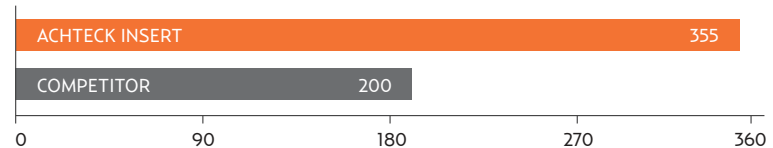
Vantaggi per l'utilizzatore

- ▶ Grado universale per tutti i materiali
- ▶ Massima efficienza nella lavorazione

- 1 Design delle sedi inserto studiato per bilanciare le forze sviluppate durante il taglio tra inserto periferico e centrale
- 2 Vano evacuazione truciolo studiato per favorire la stabilità dell'utensile
- 3 Corpo punta con trattamento al nickel per prevenire corrosione e ridurre l'usura
- 4 Attacco Weldon orientato anche per la tornitura



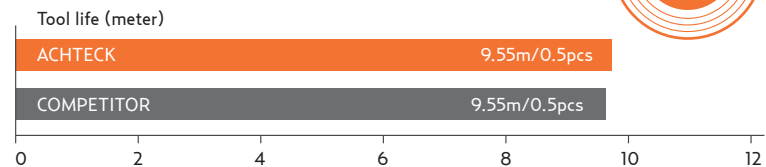
Materiale: Ghisa grigia
Pezzo grezzo: Scatola cambio
Diametro lavorato: 26.5
Tipo utensile: HP-4D265-S32-S07
Tipo inserto: SPMT 07T308E-DP AP301U
Parametri di taglio: $V_c=170\text{m/min}$ $f_n=0.22\text{mm/r}$
Durezza: HB180-240
Lunghezza foro: 100mm
Refrigerante: interno



Risultato: vita utensile inserti ACHTECK superiore del **78%**

INSERTI PER FORATURA PROFONDA

Pezzo da lavorare: tubo connettore
Materiale: P350 acciaio inossidabile a-magnetico
Durezza: HRC36
Inserto: APHT 09T308P-DL AP301U
Parametri di taglio: Rotazione punta 50rpm, rotazione tubo 320rpm
Avanzamento: 30mm/min
Refrigerante: interno



ACHTECK

Ganzhou Achteck Tool Technology Co., Ltd.

È stata fondata nel 2007, situata nell'area di sviluppo economico di Ganzhou, con un'area di 200.000 m². Nel 2012 Achteck implementa la tecnologia di produzione di utensili in metallo duro. I prodotti Achteck possono essere ampiamente applicati nei settori petrolifero, elettrico, aerospaziale, automobilistico, siderurgico, delle macchine utensili CNC.



VEGA INTERNATIONAL TOOLS s.r.l.

Via Asti, 9 10026 Santena (TO)
Tel. +39 011 94 97 911
Fax +39 011 94 56 380
www.vegaonline.net
info@vegaonline.net

